

Nachweis Luftschalldämmung von Bauteilen

Prüfbericht 163 35383/Z3



Auftraggeber **PILKINGTON IGP Sp. z o.o**
ul.Portowa 24

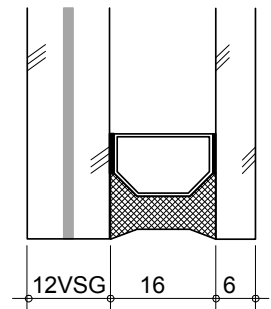
27-600 Sandomierz
Polen

Grundlagen

EN ISO 140-1:1997+A1:2004
EN 20140-3 :1995+A1:2004
EN ISO 717-1 : 1996+A1:2006

Produkt	Mehrscheiben-Isolierglas
Bezeichnung	Pilkington Insulight OPTILAM 66.2 / 16 / Argon / FLOAT 6 MM
Außenmaß (B x H)	1230 mm x 1480 mm
Aufbau	12 VSG/16/6
Gasfüllung	Argon
Flächengewicht	45,1 kg/m ²
Besonderheiten	-/-

Darstellung



Verwendungshinweise

Dieser Prüfbericht dient zum Nachweis der Schalldämmung eines Bauteils.
Für Deutschland gilt
R_w entspricht R_{w,F} für DIN 4109
Beiblatt 1 Tabelle 40

Bewertetes Schalldämm-Maß R_w
Spektrum-Anpassungswerte C und C_{tr}



$$R_w (C; C_{tr}) = 41 (-2; -5) \text{ dB}$$

Gültigkeit

Die genannten Daten und Ergebnisse beziehen sich ausschließlich auf den geprüften und beschriebenen Probekörper.
Die Prüfung einer Leistungseigenschaft berechtigt keine Aussage über weitere leistungs- und qualitätsbestimmenden Eigenschaften der vorliegenden Konstruktion.

Veröffentlichungshinweise

Es gilt das ift-Merkblatt „Bedingungen und Hinweise zur Verwendung von ift-Prüfdokumentationen“.
Das Deckblatt kann als Kurzfassung verwendet werden.

Inhalt

Der Nachweis umfasst insgesamt 6 Seiten
1 Gegenstand
2 Durchführung
3 Einzelergebnisse
4 Verwendungshinweise
Messblatt (1 Seite)

ift Rosenheim
07. Mai 2008

Dr. Joachim Hessinger, Dipl.-Phys.
Prüfstellenleiter
ift Schallschutzzentrum

Bernd Saß, Dipl.-Ing. (FH)
Stv. Prüfstellenleiter
ift Schallschutzzentrum



1 Gegenstand

1.1 Probekörperbeschreibung (Alle Abmessung in mm)

Bauteil	Mehrscheiben-Isolierglas
Produktbezeichnung	Pilkington Insulight OPTILAM 66.2 / 16 / Argon / FLOAT 6 MM
Außenmaß (B x H)	1230 mm × 1480 mm
Sichtbare Größe (B x H)	1200 mm × 1450 mm
Gesamtdicke	
am Rand	35,0 mm
in Scheibenmitte	36,2 mm
Flächenbezogene Masse kg/m ²	45,1 kg/m ²
Aufbau	12 VSG/16/6
Aufbau der Verbundscheibe	66-2
Scheibentemperatur in °C	20°C
Abstandhalter	
Material	Aluminium-Hohlprofil
Hersteller	Aluminum HELIMA
Abdichtung des Randverbundes	Zweistufig, Gesamtbreite 10-11 mm
außen Typ, Hersteller	JS 442 TREMCO
innen Typ, Hersteller	JS 680 TREMCO
Randüberdeckung	Randüberdeckung 3-4 mm
Gasfüllung im SZR	Lt. Analyse im ift
Gasart	Argon
Füllgrad in %	91%

Die Beschreibung basiert auf der Überprüfung des Probekörpers im **ift** Schallschutzzentrum. Artikelbezeichnungen/-nummer sowie Materialangaben sind Angaben des Auftraggebers. (Weitere Herstellerangaben sind mit * gekennzeichnet)

1.2 Einbau in den Prüfstand

Prüfstand	Fensterprüfstand „Z-Wand“ ohne Schallnebenwege nach EN ISO 140-1; der Prüfstand hat einen Einsatzrahmen mit einer 5 cm breiten, durchgehenden Trennfuge, die in der Prüföffnung dauerelastisch geschlossenzellig abgedichtet ist.
Einbau des Probekörpers	Einbau des Probekörpers durch das ift Schallschutzzentrum.
Einbaubedingungen	Die Scheibe wird im Abstand von 5 mm von einem Rahmen aus Holz mit dem Querschnitt 25 mm x 25 mm gehalten. Der Abstand zum Prüfstand und zu den Leisten ist vollständig mit elastischem Dichtstoff Typ Perennator 2001 S grau abgedichtet.
Einbaulage	Gemäß EN 20140-3:1995 + A1:2004 Abschnitt 5.2.2.3.
Vorbereitung	Zur Klimatisierung Lagerung der Verglasung 1 Tag vor der Prüfung im Prüfstand.

2 Durchführung

2.1 Probennahme

Probekörperauswahl	Die Auswahl der Proben erfolgte durch den Auftraggeber
Anzahl	1
Hersteller	Pilkington IGP Sp.z.o.o.
Herstellwerk	Pilkington IGP Branch Krakow
Hersteldatum /	Februar 2008 / Position 4A
Zeitpunkt der Probennahme	
Produktionslinie	No. 1
Verantwortlicher Bearbeiter	Mariusz Przywora – Production Manager
Anlieferung am ift	11. März 2008 durch den Auftraggeber per Spedition
ift-Registriernummer	23508/3

2.2 Verfahren

Grundlagen

EN ISO 140-1:1997 + A1:2004 Acoustics; Measurement of sound insulation in buildings and of building elements - Part 1: Requirements for laboratory test facilities with suppressed flanking transmission

EN 20140-3:1995 + A1:2004 Acoustics; Measurement of sound insulation in buildings and of building elements - Part 3: Laboratory measurements of airborne sound insulation of building elements

EN ISO 717-1 : 1996 + A1:2006 Acoustics; Rating of sound insulation in buildings and of building elements - Part 1: Airborne sound insulation

Entspricht den nationalen Fassungen:

DIN EN ISO 140-1:2005-03, DIN EN ISO 140-3:2005-03 und DIN EN ISO 717-1 : 2006-11

Die Durchführung und der Umfang der Messungen entspricht den Grundsätzen des Arbeitskreises der bauaufsichtlich anerkannten Schallprüfstellen in Abstimmung mit dem NA 005-55-75- AA (UA 1 zu DIN 4109).

Randbedingungen	Entsprechen den Normforderungen.
Abweichung	Es gibt keine Abweichungen zum Prüfverfahren bzw. den Prüfbedingungen.
Prüfrauschen	Rosa Rauschen
Messfilter	Terzbandfilter
Messgrenzen	
Fremdgeräuschpegel	Der Fremdgeräuschpegel im Empfangsraum wurde bei der Messung bestimmt und der Empfangsraumpegel L_2 gemäß EN 20140-3:1995 + A1:2004 Abschnitt 6.5 rechnerisch korrigiert.

Maximalschalldämmung	Die Maximalschalldämmung der Prüfanordnung war um mindestens 15 dB höher als das gemessene Schalldämm-Maß des Prüfgegenstandes. Eine rechnerische Korrektur wurde nicht vorgenommen.
Messung der Nachhallzeit	Arithmetische Mittelung: Jeweils 2 Messungen von 2 Lautsprecher- und 3 Mikrofonpositionen (insgesamt 12 Messungen).
Messgleichung A	$A = 0,16 \cdot \frac{V}{T} \text{ m}^2$
Messung der Schallpegeldifferenz	Mindestens 2 Lautsprecherpositionen und auf Kreisbahnen bewegte Mikrofone.
Messgleichung R	$R = L_1 - L_2 + 10 \cdot \lg \frac{S}{A} \text{ in dB}$

LEGENDE

A	Äquivalente Absorptionsfläche in m ²
L ₁	Schallpegel Senderaum in dB
L ₂	Schallpegel Empfangsraum in dB
R	Schalldämm-Maß in dB
T	Nachhallzeiten in s
V	Volumen des Empfangsraums in m ³
S	Prüffläche des Probekörpers in m ²

2.3 Prüfmittel

Gerät	Typ	Hersteller
Integrierende Messanlage	Typ Nortronic 840	Fa. Norsonic-Tippkemper
Mikrofon-Vorverstärker	Typ 1201	Fa. Norsonic-Tippkemper
Mikrofonkapseln	Typ 1220	Fa. Norsonic-Tippkemper
Kalibrator	Typ 1251	Fa. Norsonic-Tippkemper
Lautsprecher Dodekaeder	Eigenbau	-
Verstärker	Typ E120	Fa. FG Elektronik
Mikrofon-Schwenkanlage	Eigenbau / Typ 231-N-360	Fa. Norsonic-Tippkemper

Das ift Schallschutzzentrum nimmt im Abstand von 3 Jahren an Vergleichsmessungen bei der Physikalisch-Technischen Bundesanstalt (PTB) in Braunschweig teil, zuletzt im Januar 2007. Der verwendete Schallpegelmesser, Serien Nr. 24842, wurde am 18. Januar 2006 vom Eichamt Dortmund geeicht. Die Eichung ist gültig bis zum 31. Dezember 2008.

2.4 Prüfdurchführung

Datum	14. März 2008
Prüfingenieur	Bernd Saß

3 Einzelergebnisse

Die Werte des gemessenen Schalldämm-Maßes der untersuchten Mehrscheiben-Isolierglaseinheit sind in ein Diagramm des beigefügten Messblattes in Abhängigkeit von der Frequenz eingezeichnet und in einer Tabelle wiedergegeben.

Daraus errechnen sich nach EN ISO 717-1 für den Frequenzbereich 100 Hz bis 3150 Hz das bewertete Schalldämm-Maß R_w und die Spektrum-Anpassungswerte C und C_{tr} zu:

$$R_w (C; C_{tr}) = 41 (-2; -5) \text{ dB}$$

Nach EN ISO 717-1 ergeben sich folgende weitere Spektrum-Anpassungswerte

$C_{50-3150}$	=	-	dB	$C_{100-5000}$	=	-1	dB	$C_{50-5000}$	=	-	dB
$C_{tr,50-3150}$	=	-	dB	$C_{tr,100-5000}$	=	-5	dB	$C_{tr,50-5000}$	=	-	dB

4 Verwendungshinweise

4.1 Prüfwert

Grundlagen

DIN 4109:1989-11 Schallschutz im Hochbau, Anforderungen und Nachweise
DIN 4109 Bbl1/A1:2003-09 Schallschutz im Hochbau, Ausführungsbeispiele und Rechenverfahren Änderung A1

Für den Nachweis der Schalldämmung nach DIN 4109, Beiblatt 1 : A1:2003-09, Tabelle 40 entspricht das bewertete Schalldämm-Maß R_w dem Prüfwert $R_{w,P, GLAS}$.

$$R_{w,P, GLAS} = 41 \text{ dB}$$

4.2 Verbundscheiben

Bei Verbundscheiben besteht eine Abhängigkeit der Schalldämmung von der Umgebungstemperatur. Bei tieferen Temperaturen als der Prüftemperatur kann eine Minderung des Schalldämm-Maßes auftreten.

ift Rosenheim
Schallschutzzentrum
7. Mai 2008

Schalldämm-Maß nach ISO 140 - 3

Messung der Luftschalldämmung von Bauteilen im Prüfstand



Auftraggeber: PILKINGTON IGP Sp. z o.o, PL-27-600 Sandomierz

Produktbezeichnung Pilkington Insulight OPTILAM 66.2 / 16 / Argon / FLOAT 6 MM

Aufbau des Probekörpers

Mehrscheiben-Isolierglas
 Außenabmessung 1230 mm × 1480 mm
 Scheibenaufbau 12 VSG/16/6
 Füllung im SZR Argon
 Flächengewicht 45,1 kg/m²
 Scheibentemperatur 20°C

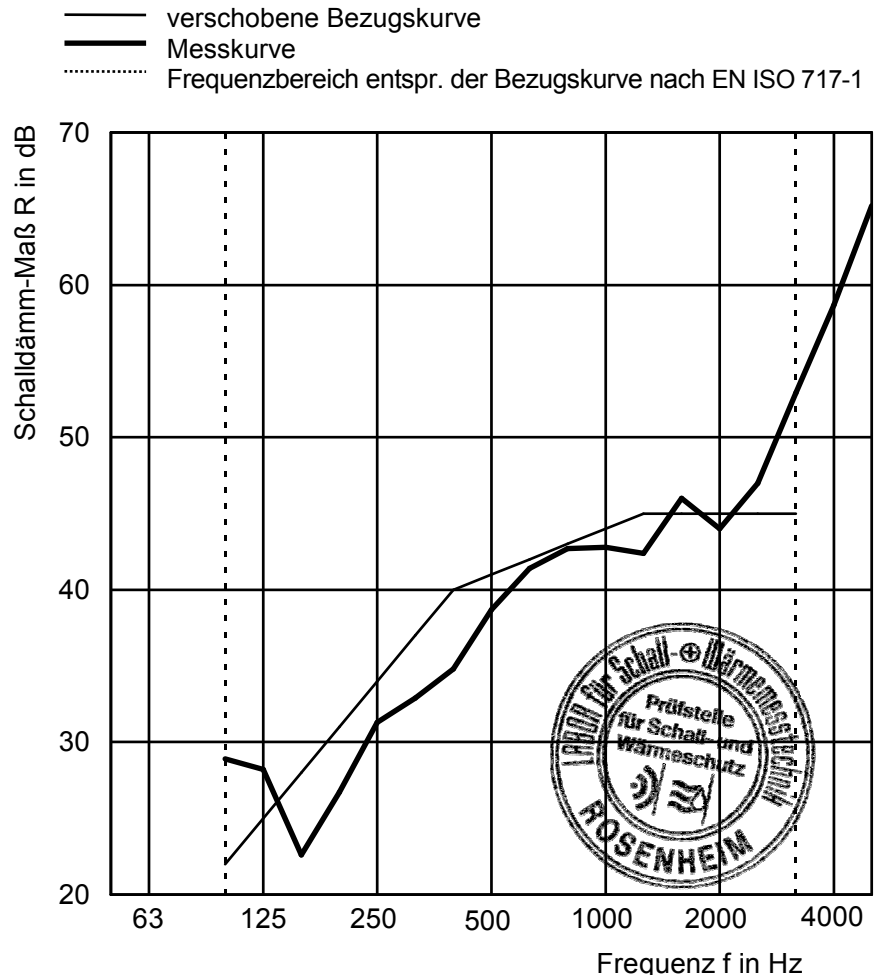
Prüfdatum 14. März 2008
 Prüffläche S 1,25 m × 1,50 m = 1,88 m²
 Prüfstand Nach EN ISO 140-1
 Trennwand Beton-Doppelwand, Einsatzrahmen
 Prüfschall Rosa Rauschen
 Volumina der Prüfräume V_S = 101 m³
 V_E = 67,5 m³

Maximales Schalldämm-Maß
 R_{w,max} = 62 dB (bezogen auf die Prüffläche)

Einbaubedingungen
 Glas in die Prüföffnung eingesetzt und beidseitig durch Glashalteleisten (25 mm × 25 mm) gehalten; beidseitig Glasrand mit plastischem Dichtstoff abgedichtet.

Klima in den Prüfräumen 20 °C / 35 % RF

f in Hz	R in dB
50	-
63	-
80	-
100	28,9
125	28,2
160	22,6
200	26,7
250	31,3
315	32,9
400	34,8
500	38,7
630	41,4
800	42,7
1000	42,8
1250	42,4
1600	46,0
2000	44,0
2500	47,0
3150	52,9
4000	58,7
5000	65,2



Bewertung nach EN ISO 717-1 (in Terzbändern):

R_w (C; C_{tr}) = 41 (-2; -5) dB
 C₅₀₋₃₁₅₀ = - dB; C₁₀₀₋₅₀₀₀ = -1 dB; C₅₀₋₅₀₀₀ = - dB
 C_{tr,50-3150} = - dB; C_{tr,100-5000} = -5 dB; C_{tr,50-5000} = - dB

Prüfbericht Nr.: 163 35383/Z3, Seite 6 von 6

ift Rosenheim
 Schallschutzzentrum
 7. Mai 2008

J. Hessinger

Dr. Joachim Hessinger, Dipl.-Phys.
 Prüfstellenleiter